

# かかみやき

足立区神明福祉作業所  
第3号  
平成22年8月20日

足立区神明南2-6-18  
03-5682-5370

## ☆あおぞらグループの活動報告☆

8月5日に社会生活力アップセミナーを開催しました。昨年に引き続き2年目を迎えたセミナーは、今年も3つのテーマを1年間通して勉強していきます。第1回目は「挨拶の大切さ・気持ちのいいコミュニケーション」をテーマに行いました。



自分がされて気持ちのいいコミュニケーションって、なんだろう??



例えば・・・

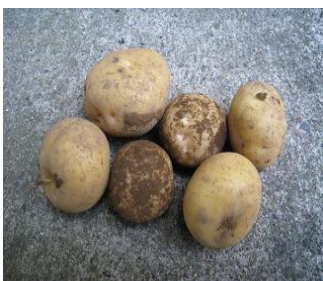
2枚の写真を見て、気持ちの良い挨拶をしているのは、どちらかを当ててもらいました。

スライドや写真を見ながら、クイズやグループワークに挑戦しました☆

## ☆福作農園じゃがいも収穫しました。(^-)-☆

かりんグループでは、快晴のなか7月2日に、じゃがいも収穫を行いました。今年は『キタアカリ』の栽培に挑戦しました。まだ、肌寒い3月に植えを行い、利用者・職員みんなで水やり、草とりを欠かさずに行ってきました。途中、天候不順な日が続き美味しく育つか心配な日もありましたが、収穫することが出来ました。

皆さんから沢山の販売申込みを頂きありがとうございました。収穫した量が少なく、販売は抽選となってしまいました。これからもみなさんに購入して頂けるように、福作農園は活動していきます。

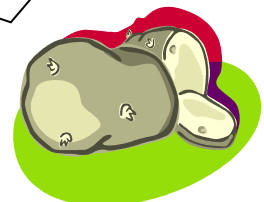


キタアカリ、20kg収穫しました。



みんなで協力して育てました！

小さくても、美味しいキタアカリでした！



# <作業所トピックス>

## 作業所から東京スカイツリーが見えます(\*^^)^

休憩中に外を見ていて気がついたのですが、作業所から東京スカイツリーを眺めることができます。高さは8月14日現在で418m 2012年の完成では634mにもなるそうです。新しい外出先が増えることを喜びながら、早くテレビを地デジにしなければと思う今日この頃です。(かりんグループ 河瀬)



### —東京スカイツリー豆知識—

東京都墨田区押上に建設中の 東京スカイツリー着工当初は610.6mでしたが世界一を目指して634mになったそうです。この「634=ムサシ」は日本人にとってなじみ深い言葉で、開発コンセプト「地域性・日本文化」と合致し、広く一般に覚えていただける考えたそうです。

今月、翌月のコーヒー注文の締切日と販売日のお知らせをさせていただきます。  
今後ともご利用頂ければ嬉しく存じます。

コーヒー注文・販売日のお知らせ  
いつもご利用いただきありがとうございます。  
次回の予定をお知らせします。  
締切日                      販売日  
9月 7日(火)→ 9月10日(金)

- \* 7月~9月はコーヒー販売は月1回となります
- \* 夏季(7月~9月)のみ、アイスコーヒー承ります
- \* 締切日までに注文をしてください

—7月コーヒー販売状況—  
あいのわコーヒー 41袋  
モカブレンド 26袋  
アイスコーヒー 5袋  
72袋のご注文を頂きました。  
ありがとうございます。  
コーヒールーム「みるく」

