

秋も冬も、いつだってアートだっ！！

第34回障がい者アート展に今年も各グループから出展致します。

昨年はペットボトルキャップで巨大なクリスマスツリー等を作って出展しました。今年にはぎり絵で富士山を作るグループ、旅行で印象に残った飛行機を作るグループがあり、活動の時間を使って少しずつ作成しています。また、透明なアクリル板を使ってクリスマスにちなんだ素敵な装飾を作るグループもあります。12月3日から8日までの間、足立区役所庁舎ホールに作品が展示されますので、ご都合がつく方は足を運んで頂ければと思います。

☆各グループ、はりきって現在製作中！！

どんな出来上がりかは当日その目でご覧下さい。是非！！



世界文化遺産バンザイ！！



きっと空も飛べるはず・・・



キラキラした物がたくさんできます。

第34回障がい者アート展



日時：平成26年12月3日（水）～12月8日（月）
午前9時から午後5時

場所：足立区役所 1階アトリウム

内容：障がい者団体や個人が作成した絵画・手工芸・陶芸などの展示等々・・・

☆12月6日（土）は施設販売（お楽しみコーナー）も開催します！！

季節はもうすっかり秋から冬に変わりました。気温が下がってくると、つつい外に出るのが面倒になりがちですが、その分楽しいイベントもたくさんあります。みなさん元気に過ごせるといいですね！！

（飛鳥馬 記）



あいのわ福祉会

Ayase River Times

みんなで「ほっと、いっしょに、いきいきと」
～安心・信頼を大切に 共に考え・学び、お互いの自己実現を目指します～

最近の福祉における風向き



施設長 横内康行

福祉分野における国の政策面で大きく変わろうとしていることがあります。

国の考えは社会福祉法人に対して今後は課税するという方向に向かっていきます。現在の社会福祉法人は非課税対象となっており、売り上げを伴う収入以外は全て非課税となっています。ただ今の国の考えは社会全体に対して規制緩和を進めており、とりわけ高齢福祉分野及び児童福祉分野においては、株式会社や営利目的による事業者が同等のサービスを提供して、社会福祉法人が行っている福祉サービス事業にどんどん食い込んできています。

すなわち、同じようなサービスを提供しつつ、一方では非課税により税制優遇され、もう一方ではまったく優遇されないという論理が通らなくなり始めています。国が規制緩和を取り組み始めたのもこうなることを予測してのことと考えられます。社会全体での税収が悪化し、福祉分野に高額な国費を投入することがそういつまでも続かないから、税金（消費税率の引き上げ）の引き上げにより支出を賄うしか方法が無いのでしょうか。

合わせて、国は施設に支払う給付費を数パーセント引き下げることで、かかる経費を抑制する方向に向かっていきます。これからはしばらくの間はこうした経費削減の話が一段と進み、福祉分野全体に対する締め付けが一層厳しいものとなっていくと思われます。今後の国の政策を注視したいと思います。

あと、残り4か月



サービス管理責任者 森

10月より、次年度の地区割りに向けた意向確認の面談を実施しました。

利用者、ご家族の方を対象におこなっていますが、今年度に入り急な地区割りの話に戸惑い、できれば次年度も綾瀬あかしあ園に通いたいと思う方、気持ちを切り替えて新しい場所で自分なりにできることを頑張ろうと思っている方、どんなことになるのかはまだ具体的なイメージが難しく戸惑われている方、その他一人ひとり思いは様々です。ただ一つ共通して感じられたのは、皆さん『綾瀬あかしあ園が好きだ』という事です。

私たち職員は、地区割りが決まった今、利用者さん一人ひとりの思いを真摯に受けとめて、皆がどの施設に行っても、綾瀬あかしあ園と同じように安心して自分らしく『好きだ』と思える場所にしていくことが今の私たちができることなのかな・・・と思います。残り約4か月、1日1日を大事に、皆で感じ合せて過ごさねば！と思える面談でした。皆様、たくさんのご意見、有難うございました。

【補足】地区割りとは・・・平成27年度4月より自宅に近く施設に通所することが区より決定された。（防災のため、バスの時間短縮のため）それにより、今までの施設から異動する利用者が多くいる。そのための要望や不安、やりたい事などを聞くために意向面談を実施している。

各グループの様子

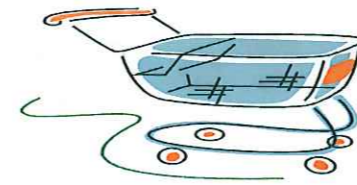
1 グループ 11月6日(木)、7日(金)1グループ旅行に行ってきました。

1日目はエプソン品川・アクアスタジアム、2日目は東京ディズニーランドでした。
 1日目のアクアスタジアムは一般入場前に入る事ができ、貸し切り状態で水族館を見学しました。
 そしてイルカショーの迫力にビックリ！！
 2日目の東京ディズニーランドは、グループごとに分かれて行動しました。
 大きな蒸気船に乗ったり、ミッキーと記念撮影したり、買い物を楽しんだり、皆さんそれぞれ楽しみました。帰りのバスはさすがに皆さん少々お疲れの様子でしたが、2日間いい思い出ができました。



2 グループ 2グループでは外出行事2組目が行って来ました。

行先は表参道♪ 普段は行かない場所へ行き、男性陣は支援員と一緒に緊張しながら(?) も、セレブな街へ！
 昼食場所もお洒落な Café で、メニューを頼む時にベルを鳴らし、ドキドキしながらも美味しい料理を頂きました。
 食後にお買い物を楽しみ、あっという間に時間は過ぎた1日でした。最後の1組は21日に後樂園のラクーアへ行って来ます！



3 グループ 10月30日、31日に宿泊行事で埼玉方面へ行って来ました。

1日目は日高市にあるサイボクハムへ行き、ハンバーグやウィンナーなどを食べたり、お土産屋を見たりしました。その後ホテルでは綺麗な景色が見られるお風呂に入り、みなさんとても気持ち良さそうでした。
 2日目は三井アウトレットパーク入間へ行き、食事や買い物をし、思い思いの時間を楽しんでいました。
 3グループ利用者・職員全員が参加し、とても楽しい思い出が出来ました！！



4 グループ 今、全体創作活動で大きな飛行機の貼り絵を作っています。

折り紙をちぎる人、ちぎった折り紙を模造紙に貼る人に分かれて作業を行っています。作業風景を見ると、折り紙をちぎる人も、ちぎった折り紙を貼る人も、とても真剣な表情。飛行機には皆さんの写真も貼って、飛行機に乗っているように仕上げる予定です。出来上がった貼り絵は、12月の障がい者作品展に展示予定なので、皆さん一生懸命です☆

