

あいのわ福祉会

# Ayase River Times

みんなで「ほっと、いっしょに、いきいきと」  
～安心・信頼を大切に 共に考え・学び お互いの自己実現をめざします～

## < 園長より >

「派遣社員切り」など非正規職員の失業が毎日のように報道され、不況の津波が押し寄せている。仕事を探す人たちの様子が画面に映ると私は毎回思う。

「介護の業界は、人手不足です。ご存知ですか？」

派遣で社会保険が掛けてもらえなかった方々も多く、健康保険がなく病気になっても病院にもかかれないという。昨日のテレビの報道では、失業されている方が「怖い、死にたくない。」とまで話していた。

このところ福祉系の大学・専門学校の入学者の激減傾向が止まらず、多くの大学専門学校が閉校を余儀なくされている。CG・エステや犬猫ペットの方が福祉や介護の勉強よりおもしろいのか。はたまた人間相手はいやなのか。他の仕事はそんなに給料がいいのか。

けれど、次にちょっと思う。

この不況が介護の業界の人手不足の改善に少しは役にしてくれるのだろうか。

福祉・介護という仕事に多くの人々が関わり、この仕事について多くの人たちが考えてくれるようになるのだろうか。福祉・介護業界で頑張る多くの若者達を知ってくれるのだろうか。

それなら麻生政権にお礼を言いたい。

ハローワークの入口の前に机を置いて、入って行く方々皆さんと面接したい気分である。

そこは、捕り手市場なのか、相手にされないのか少し心配でもある。

出来れば、まず非正規男性職員の募集をしたい。

「綾瀬あかしあ園では、非正規職員も社会保険完備です。健康保険証ももらえます。暖房も入っています。健康な心と身体をお持ちの方は、是非挑戦してみたいかしら。いい仕事だと思います。不況に強い堅い仕事です。」

ここで、健康な心と身体という条件は、今の時代、ハードルが高いでしょうか。

「健康な心と身体を目指せます。」にします。



(太田 記)

## < 事務室より >



歳を重ねる毎に月日の経つのが早く感じるようになったのはどうしてなんだろう、と思っていたら、ラジオ放送で次のようなことを話しているのを聞きました。目的地まで知らない道を歩いて行くときは距離を長く感じるが、帰りは短く感じませんか。それと同じで子供の頃はいろんなことを吸収しながら成長するので、月日の経つのが長く感じるけど、人生経験を積むほど月日は短く感じるものなのだそうです。なるほどそういうものなのかなあ～と妙に納得した覚えがあります。今年も残りあと僅かとなりました。私にとってはとても短く感じた1年でしたが皆さんはどう感じたでしょうか。

寒さが一段と厳しくなってきました。体調には十分気を付けて風邪などひかないよう注意しましょう。



(山中 記)

## < 保健室より >

皆さん、数学って好きですか？私は苦手で最近読んだ本に面白いことが載ってました。

例題1  $35 \times 18 = ?$       例題2  $31 \div 25 = ?$

これらの問題を見た瞬間に目で解くというのです。しかもわずか3秒程の暗算でわかりますか？

例題1  $35 \times 18 = 35 \times (2 \times 9)$       例題2  $31 \div 25 = 31 \times (4 \div 100)$   
 $= (35 \times 2) \times 9$        $= 124 \div 100$   
 $= 70 \times 9$        $= 1.24$   
 $= 630$

こんな面白い体験を学校でしていたら数学をもっと好きになっていたかも・・・IT産業にかかわっている国として注目をあびているが、インドとフィンランドこの二つの国の共通点は学校教育。インドでは日本という九九が二桁・三桁までおこなわれているし、フィンランドでは日本のような塾通いなんて存在しない。なのに子ども達の学力は世界一高いのが続いている。ポイントは知ること・学ぶことは楽しい・面白いという体験から始まることのように。そんな学校教育が受けたかったなあ～。

(宇野 記)



## < 2 F にこにこグループより >

何かとあわただしい時期となり、イベントが盛りだくさんですね。にこにこグループではクリスマスの飾り付けをして、普段とはちょっと違ったにぎやかな雰囲気になりました。飾り付けをしているときも、フロアに入ってきてそれを見たときにもなんだか楽しい気分になります。四季のある日本にいるからこそ、季節を感じながら生活することはとても幸せなことだなと思いつつ、今後もみんなと一緒に飾り付けなどをしながら、季節を楽しんで生活していきたいなと思います。皆さんもぜひにこにこグループに季節を感じに来てください！！ <神宮司 記>

## < 3 F ゆいま～るグループより >

今年も、もうすぐ終わってしまいますね。皆さんにとって、今年はどうなりましたか？街中はクリスマス一色でイルミネーションもきれいな季節ですね。ゆいま～るグループでは12月12日(金)にクリスマス忘年会がありました。クリスマスカードの交換をしたり、カラオケ大会をしたり楽しい会になりました！！来年もまた良い年になりますように心から願っています。 <大山 記>

## < 4 F グループより >

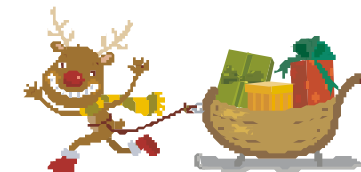
ますます寒さ厳しくなってきました。先日の12日ですが、4Fグループでボランティア招待会を行ないました。今年一年、日常活動をはじめ、外出、園祭、宿泊などたくさんのボランティアさんにお世話になりました。招待会当日は皆様お忙しい中ですが、8名のボランティアさんに来ていただき、一年を振り返るすごろくゲーム、利用者からの感謝の挨拶とお手紙、そして、おもてなしとしておやつやマッサージなど、限りある時間ではありましたが、貴重な時間を過ごさせていただきました。今年一年もお世話になったボランティアさんに感謝をし、来年も気持ちよく来ていただけるように、利用者・支援員一同お待ちしております。

## < クラブより >

音楽・ダンスクラブ

今月は少し早いクリスマスパーティーで、くじ引きで3つのチームに分かれて歌合戦を行いました。それぞれ歌い終わって審査をするのも自分達！結局3チーム同点優勝でした(全員が自分のチームに票を入れたわけではありません...)お昼にはケーキも食べて、皆さんとても楽

しい一日を過ごす事ができました！



(阿部 記)

調理・お茶クラブ

今月の調理・お茶クラブでは3つのグループに分かれてクリスマスケーキを作りました。作っている最中は自分のグループのケーキのデコレーションに集中しつつ、他のグループの仕上がり具合も気になったりと楽しい時間でした。次回は季節に応じたメニューを企画中ですが、他にも何か良いアイデアがありましたら、調理・お茶クラブ支援員までお知らせ下さい。



(菊地 記)

外出・散歩クラブ

だんだん寒くなってきた為、今月は室内で風船バレーを行いました。2チームに別れ、勝者には食後のデザート、敗者には何もしない…。白熱した戦いとなり、身体がぼかぼかとなる楽しい1日を過ごしました。次回はお正月遊びをします。 <中山 記>

### 今月のボランティアさん

ボランティアの皆様、いつもありがとうございます！

さて、今月のボランティアさんは何人？

11月20日～12月19日まで...

延べ9人！！

綾瀬あかしあ園では、日常的な活動をお手伝いいただけるボランティアを常時募集しております。詳細については地域ボランティア担当阿部・星野・中山宛にお電話ください。

(地域ボランティア担当一同 記)

## 1月の予定

5日(月) 自主通所

9日(金) 成人を祝う会

6日(火) バス運行開始

14日(水) クラブ

## < 編集後記 >

先日、生まれて初めて車にはねられるということがありました。師走で誰もが忙しい中、皆さん自分の身は自分で守るしかないようです…。 <永井 記>

