



あいの福祉会

Ayase River Times

< 園長より >

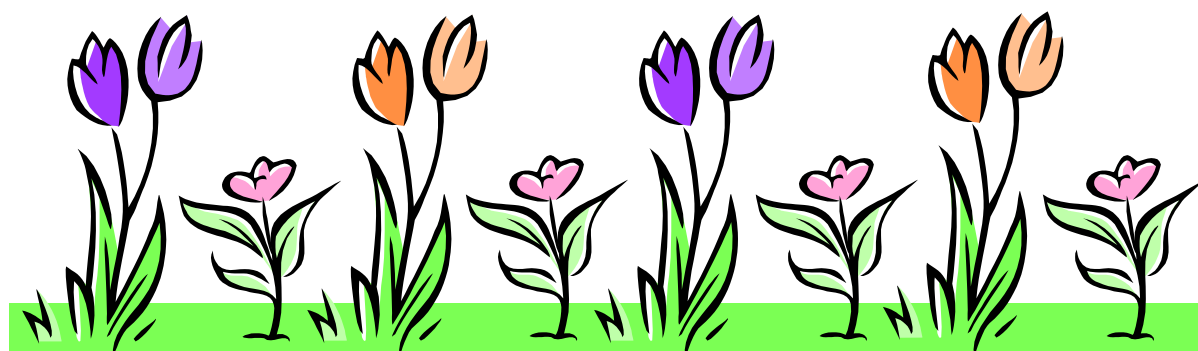
「人間は、見かけじゃない中身だ」とは言うものの、はじめて会った時の印象は、かなり長い間残ることが多いものです。毎日接していても中身を知るまでにはかなりの時間がかかります。どの会社でも新入社員を迎える季節がやってきました。「ヘアスタイル、お化粧、ひげ、服装、表情」は、言葉や声がなくとも立派なコミュニケーションです。多くの人に受け入れてもらえる姿が望まれます。自分より年上であったり、仕事の先輩であったりする方々に対する所信表明の一部です。

わが子が、新入社員になる時は、こう言います。

「お母さんは、あなたは結構いい子だってこと知っているけど、会社の人は『この人は大丈夫かな?』と思って見ていると思うし、あなただって出来る限りスムーズに受け入れてもらって本来の仕事に多くエネルギー使った方がいいでしょ。ネクタイしっかり締めて、ひげ剃って、髪切って、少し早めに行って、背筋伸ばして、笑顔でおはようございますよ。まだ、仕事のことは知らなくてもこれなら今でもできるでしょ。お母さんの為じゃない。あなたの為よ。本当だよ」

まあ、わが子がこれを受け入れるかどうかは、話は別ですが。

<太田 記>



< 事務室より >

桜花の季節から木々が芽吹いて新緑がまぶしい季節となりました。今年度は「竹の塚あかしあ」の開設があり、また新しい利用者の通所や職員の人事異動などがあり新年度が始動しました。新しい環境には誰も戸惑いや不安がつきものです。この不安を少しでも楽にしてあげられるには先輩たちの明るさ・元気さです……

先日の理事会で新年度予算が承認されほっとしたのもつかの間、5月には法人監査・決算の理事会等を迎えあわただしい日々が続きます。

ゴールデンウィークも間近か、楽しい思い出づくりをしましょう。

(牧島 記)

< 保健室より >

新年度のスタートから1ヶ月経ちましたが、皆様いかがお過ごしでしょうか。今年の春は初夏のような日もあれば冬のように寒い日があったりと、体調管理の難しい季節です。また、4月は何かと忙しい時期でもあり、なかなか落ち着くことが出来ないものです。精神的にも体力的にも疲れやすいので心身共にリフレッシュするようにしましょう。いつもと様子が違うと感じた時は、早めに病院受診するようにしましょう。

<野口 記>

< 2 F グループより >

四月に入っても朝晩冷え込んでいたり、暖かい日や寒い日があったりですが、皆さん体調を崩さないように気をつけてください。

そして、2Fグループにも三名、新しい仲間が増えました!! 新人の方々、三人一緒に新しい生活がスタートしましたので、明るく楽しく2Fでこれから過ごしてほしいと思います。支援者一同心から願っています!!

<大山 記>

< 3 F グループより >

3Fグループは、利用者の方も支援員も新しいメンバーとなり、毎日誰かしらが笑いの渦を巻き起こし、はちきれんばかりの明るさで賑やかに過ごしています。

4月10日の入所式では、今年度から仲間入りした吉田さんが素敵なスーツに身をつつみ、少し緊張した面持ちで参加されていましたが、学校の先生の挨拶を聞くと、とても嬉しそうでした。吉田さんは日増しに園の生活に慣れ、おもしろい人を見るとニヤッと笑って、興味津々な様子でその人を見つめます。他のグループの皆さんも、どんどん声をかけてみてくださいね！

さて、グループの目下の話題は、今後の活動内容や新しいグループの名前をどうするか？ということです。皆さん自分の意見をしっかり伝え、やりたいことを提案しています。

グループ名では、「地球を守りたいから・・・地球防衛隊！」なんてグローバルな名前も飛び出しました。それぞれの思いから素敵な名前がたくさん挙がりましたが、新しいグループ名は「ゆいま～る」に決まりました！！「ゆいま～る」は、沖縄の言葉で「みんなでひとつに」という意味があります。利用者の皆さんにこの言葉に託す思いを伺ってみると、「皆でごはんを一緒に食べよう」「皆で一緒に行動しよう」「共に行こう」「皆で平和になろう」「皆で助け合い、力を合わせて行こう」と、たくさんの思いが溢れ、新しいグループを皆で築いて行こう！という士気が高まりました。

今後は、「ゆいま～るグループ」という名前で活動していきますので、よろしくお願いいたします。

（鈴木 記）



< 4 F グループより >

新年度がスタートしました。4Fグループも昨年度末に、利用者・支援員の施設異動で少し寂しい思いもしましたが、今月からまたメンバーが加わり、新しい気持ちで活動しています。新メンバーを迎え、まだ慣れない中ではありますが、少しずつ4Fの雰囲気を感じ取っていただければと思います。また、新メンバーを迎えたことで今までのメンバーにとっても良い環境が築ければと思っています。さてさて、どんな4Fグループになるのか、

今からあれこれ想像している私です。今年度からグループリーダーになりました。至らないところもあるかと思いますが、今年度もよろしくお願い致します。

< 菊地 記 >

今月のボランティアさん

ボランティアの皆様、

いつもありがとうございます！

さて、今月のボランティアさんは何人？

4月5日～4月13日まで... **延べ6人！！！！**

綾瀬あかしあ園では、日常的な活動をお手伝いいただけるボランティアを常時募集しております。詳細については担当本間宛にお電話ください。

（ボランティア担当 本間 記）

5 月 の 予 定

25日・・・地域懇親会

29日・・・移動美容車レインボー

< 編集後記 >

この4月から綾瀬あかしあ園では、昨年度よりグループ数が1つ減って3グループ体制となりました。そのため、園の広報誌であるこのAyaseRiverTimesも記事のボリュームがちょっと少なくなっています。

今年の4月から、綾瀬あかしあ園で勤務しています星野です。新社会人ということで、まだ学生気分が抜けない部分が少しあります。もうすぐ勤務し始めて、一ヶ月が経ちますが、社会人の大変さをしみじみ感じております。まだまだ、覚えていかなくてもいけないことが山ほどありますが、自分の弱い部分に負けないで勤務をしていこうと思っています。利用者の方々とも沢山お話をしていこうと思っているので、皆さん宜しくお願いします。

< 星野 記 >