



# Ayase River Times

## < 園長より >

春の風が暖かさを連れて来てきました。例年になく寒さが続き、大きな被害をもたらした冬でしたが、園では心配されたインフルエンザの流行も無く、皆さん無事に過ごす事ができました。

この時期、園では年度末評価をすすめています。第三者評価の結果を活かして次年度の事業に反映させていきます。また、4月から施行される「障害者自立支援法」への準備をすすめています。保護者の皆様には、個別面談にご協力をいただき有難うございました。

新体系への移行時期、給食対応、利用料徴収方法など、まだ未定の部分も多くありますが3月の全体保護者会ではもう少し具体的なお話ができると思います。

大きく制度が変わり、その影響も大きく「福祉」について改めて考えさせられる機会となっています。将来の介護保険への吸収も言われており、皆さんと共に考え、方向を見つけだして良い方向へと歩を進めていきたいと考えます。

(渡邊 記)

## < 事務室より >

梅の開花の便りが聞かれると春到来の兆しを感じますが、まだどこかで足踏みしているようです。

18年度は、支援費補助1.3%減額という緊縮財政の中、さらに本部からは療養施設建設に向けて経費の節減をはかるため3~5%減での編成にするよう指示がありました。予算編成に追われる毎日が続きます。

(牧島 記)

## < ショートステイより >

夜中、少し休憩をもらいベランダへ出ると、空気が澄んで星がキレイに見えます。室内に戻って、カシオペア座がキレイに見えるよ」と居合わせた介助者に話すとそれはオリオン座じゃないの?」との指摘。どうやら長年、僕がカシオペア座だと思って眺めてきた星はオリオン座だったようです。もう少ししめじに理科の勉強をしておけばよかったな・・・と少し後悔しました。冬の夜空では多くの星を見ることができますが、ショートステイでは多くの利用者の方にお会いすることができます。

みんなのお宿 ショートステイ、これからも多くの方のご利用、お待ちしております。

(塩賀 記)



## < 保健室より >

いくらか寒さもゆるみ何となく春めいて感じる日もある今日この頃ですが、春と言えば花粉の飛散する季節ですね。花粉飛散ピークは例年3月上旬から中旬にかけてですが、都内では2月13日にスギ花粉の飛散開始を確認しています。飛散予測では大量飛散した昨年に比べ1割前後と少なめとなる見込みですが、花粉症の方は花粉予報等を参考に適正な服薬・セルフケアを行うなど健康管理に気を配りましょう。

花粉情報に注意 晴れて暖かく風のある日は要注意

飛散の多い時は窓・戸を閉めておく

飛散の多い時の外出時にはめがね・マスク・帽子を使う

上着は花粉が付着しにくく落としやすい素材のものを選ぶ（ナイロンなどのツルツルとした素材のもの・表面に凹凸のない生地のものなどが好ましい）

帰宅時は衣服や髪についた花粉を払ってから入る

帰宅したら洗顔・うがいを

こまめに掃除を

花粉を家の中に入れないよう玄関でシャットアウトを心がけましょう。

（野口 記）



## < わくわくグループより >

寒さが穏やかになりつつある今日この頃、冬の空は星を見るのによりパレットになります。空気が澄んで、汚れのおちる真夜中がよいでしょう。ここで星の話をひとつ。みなさんご存知の北斗七星。ひとつの星座と思われがちですが、実は大熊座の一部なんです。大熊座の腰からしっぽにかけての部分が北斗七星とよばれる部分なんです。それから北斗七星とともに有名なのが北極星。これもまた小熊座の一部、しっぽの先なんです。

北斗七星のひしゃくの先をのばすと北極星がみつけれられる、と云った親密な関係をもつ北斗七星と北極星。星座の姿を現してもやっぱり親密な関係にあるのでした。

さて、わくわくグループのサーブ班では、屋上でマザーリーフやチューリップのお世話をしています。ここでひとつ良いお知らせが！チューリップの球根が芽をだしていました！！この冬の寒さに負けずに、がんばっています。

売店班では牛乳パックがたくさんあるので、クラフトの要領で広げたパックを三角柱にたたみなおし、組み合わせて“牛乳パック看板”をつくることになりました。どちらも頑張りましょう！

3月には宿泊で湯沢に行ってきます。あんぼ焼きを焼いてみたり、雪にまみれたりして楽しんできます！

余談ですがあの巨人の星は小熊座の二等星と云われています。

（小嶋 涼 記）

## < にこにこグループより >

年度末を迎え、にこにこグループでは次年度の活動の試行を行いました。今まで経験したことのあるものに加え、初めてのものもあり日替わりメニューで行ってみました。リラクゼーションあり、屋上での春風（北風？）あり、音楽あり・・・皆さんいかがだったでしょうか？

この他にも、節分にちなんで玄関で豆まきもしました。お客さんが振り向く中、鬼役の支援員めがけ元気いっぱい「鬼は～外！福は～内！」と福を呼び込みました。

来月は納め会も予定しています。どんな会になるか楽しみです。

（中嶋 記）



## < ぷよグループより >

今年はスギ花粉の量も飛散もかなり少ないそうで、例年ならばこの時期マスクを手放せない私が、たまにマスクをするくらいで済み、何年かぶりで春を待ち遠しく感じています。

さて、ぷよグループの近況ですが、2月6日より東京介護福祉専門学校から実習生として阿部さんが入っています。優しい人柄や、「オハナ」で支援者として入っていることもあって、ぷよグループに早い時期から溶け込み、他のグループの利用者の中にも、すでに阿部さんファンがいるようです。

そして、2月14日から非常勤職員として田村義枝さんが入りました。田村さんと話したことのある方は「京言葉」で気付いていると思いますが、京都出身だそうです。

（清水 雅子 記）

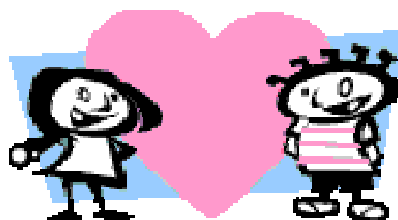
## < 4Fグループより >

4F グループでは、2月14日のバレンタインデーに思いを込めて、女性全員より4F 男性、園長、事務長、吉川さん、実習生の北山さん、いつもボランティアで来ていただいている関根さんに、チョコレートを贈りました。皆さん、とっても喜んでいただき、嬉しく思います。

3月14日には、ボランティア招待会もあり、日頃お世話になっているボラさんにたくさんのお持て成しをさせていただきます。4F 一同気合が入っています！

それから・・・3月14日は、ホワイトデー！今から女性み～んなで楽しみにしていま～す！

（徳永 記）



## 新支援員紹介

2月14日より、ぷよグループに田村 義枝さんが非常勤支援員として勤務しています。皆様、宜しくお願いいたします



### 今月のボランティアさん

ボランティアの皆様、いつもありがとうございます！

さて、今月のボランティアさんは何人？

1月16日 ~ 2月15日まで

延 36 名！！

綾瀬あかしあ園では、日常的な活動をお手伝いいただけるボランティアを常時募集しております。詳細については担当鈴木宛までお電話ください。

(ボランティア担当 鈴木梨恵 記)

## 3月の予定

2日 (木)・・クラブ  
8日 (水)・・全体保護者会  
21日 (水)・・安全指導日  
23日 (木)・・整形診  
24日 (金)・・バス運行最終日  
27・28日 (月 火)・・自主通園日 (バスは運行しません)  
29日 ~ 春季休業(4月4日より自主通園、6日よりバス運行)

## < 編集後記 >

新年になり、もう二ヶ月が過ぎようとしています。「一月は行く・二月は逃げる・三月は去る」と言われるように、この三ヶ月はホントに早いですよね……。時々、暖かくもなり 春 の訪れも、あと少しです！

ここ数年、冬になると思うんですが「高校生はスカート短くて寒くないのかな？」という事。友達と話し、出た結果は「毎日、楽しくて寒さなんか気にならないんじゃない！？」という事でした。実際は、どうか分かりませんが「負けてられない・・・」と思う反面、「若いっていいな・・・」と思ってしまう私です。何歳になっても、毎日《楽しい 》と思える事があれば、きっと元気でいられるんでしょうね！

(田淵 記)