

# 新人職員紹介

- ①好きなこと
- ②足立あかしあ園に入って感じた事

佐々木 章子 支援員



①休日は車で様々な場所に行きがてらドライブも楽しんでいます♪  
他にはAKB48やSEKAI NO OWARI等を聞く事も好きです♡

②利用者の方も、職員の方も笑顔でとても素敵な職場だなと感じております。まだまだ出来ない事だらけですが、常に学ぶ姿勢で頑張っていきたいと思っておりますのでよろしくお願い致します！

佐村 七菜 支援員



①休散歩をするのが好きです。特に今の時期は気候がよく、色とりどりの花がたくさん咲いているので、青井駅から足立あかしあ園までの道を歩くのが毎朝の楽しみです。

②和気藹々とした明るい雰囲気、毎日楽しく仕事をしています。利用者の方々とのコミュニケーションも難しいながらも楽しく、笑顔を見せていただけた時がとても嬉しいです。

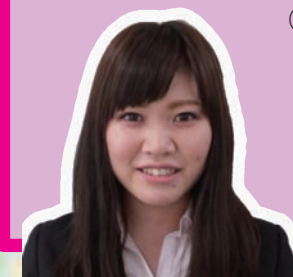
永山 彩夢 支援員



①休日は、趣味の一環として車椅子バスケットボールチームのマネージャーとして活動していて、観戦をしたり、一緒にバスケットボールを行っています。

②利用者の方も、職員の方も笑顔でとても素敵な職場だなと感じております。まだまだ出来ない事だらけですが、常に学ぶ姿勢で頑張っていきたいと思っておりますのでよろしくお願い致します！

本田 美紀 支援員



①おいしいものを食べることが好きです！時には車を走らせて周りの景色を楽しみながら遠くの町まで行きます。わき見注意！

②とにかく職員のみなさんが明るい！面白い！そして負けないくらい利用者の皆さんも元気で笑顔が素敵！毎日パワーをいただきながら生活しています。新人として不安なく学ばせていただける環境です。

## << 施設長より新年度のご挨拶 >>

今年度、あいのわ福祉会の生活介護施設でバスの地域割りが実施されました。

これにより、たくさんの利用者の方々が、これまで通っていた通所先から、新たな施設へと移動されました。「この、契約の時代に措置制度みたいな」と思われる方も少なくないと思いますが、先の震災を受け、また、今後必ず起こると言われる首都直下型の大地震に備え、足立区としても苦渋の決断をされたのだと思います。

利用者の皆様には、新たな園に移動された方、残られた方に関わらず、新しい仲間や職員と新しい生活を送られていることと思います。この3か月間、利用者の皆様、ご家族様、我々支援員が、それぞれの立場で、戸惑い、模索を繰り返しながら過ごしてきましたが、皆様はどのようにお感じになられているのでしょうか？それぞれの場で新しい出会いが生まれ、少しずつお互いの人柄に触れ、人となりを知り、楽し時間を過ごして頂いているように、私は感じております。たくさんの新たな人に触れ合い、新しい環境で新たな体験を積むことで、新しい自身の一面に気づいたり、新しく興味や関心ごと・得意なことが増えていくかもしれません。まだまだ不安を抱える方も中にはいらっしゃると思いますが、皆様のよりよいライフステージを支えるため、今後ともご家族の皆様とともに前向きに進めていきたいと考えております。

あいのわ福祉会は、今年22周年目を迎えます。この間、時間の経過とともに、様々なサービスの提供や、その充実を図るために、事業所、職員数も大幅に増加いたしました。今回、バスの地域割りに絡め、これまでのあり方を見直す取り組みを始めています。事業部体制導入のもと、入浴やクラブ活動、選択旅行など、楽しい取り組みも目白押しです。個人情報の取り扱いや災害時対策など、課題となる点の一つひとつ見直し、新たなあいのわ福祉会を作り上げていきたいと考えておりますので、ご理解の上、皆様のご協力、よろしくお願い申し上げます。

平成27年7月 広報

新年度号

# いっぽ いっぽ

〒121-0012 東京都足立区青井4-30-5 TEL 03-3849-1188

FAX 03-3849-7001 URL <http://www.ainowa.or.jp>

発行 足立あかしあ園 発行責任者 小山 徹信（総合施設長）

## 初めましての 入園式





# 入園式



4月7日火曜日、「平成27年度 足立あかしあ園 入園式」を執り行いました。今年度はAグループに蔵津花梨さん、Bグループに西山沙紀さん、Cグループに山田明日香さん、中島貴彦さんの4名が足立あかしあ園の新しい仲間となりました。

4名とも始めは少し緊張されていましたが、式が始まると和やかな雰囲気の中、少しずつリラックスした表情を覗かせていました。4名の中からAグループの蔵津花梨さんに抱負を発表していただき、今後通所するにあたり色々な事にチャレンジしたい旨を話され、少しの不安はありながらも大きな希望に満ち溢れた様子でお話しされました。

今年度はバスの地区割りにより大きな変化を伴う一年間となりますが、新しい利用者・支援員共に今後の皆様の生活がますます充実されますよう応援しております。ご入園、誠にありがとうございます。

## 新しい利用者の方々

西山 沙紀です。

早く皆さんと仲良くなりたいです。  
作業頑張ります。  
好きなものは、ドリフと嵐で毎日  
Youtubeで見えています！



蔵津 花梨です。

ハンガー製作の作業が大好きです。  
腹筋、四つ這い、膝立ち、足あげ  
の運動頑張ります!!!



中島 貴彦です。

皆さんと早く仲良くなることです。  
自信をもって何かする事です。



山田 明日香です。

音楽とお散歩が大好きです。  
最近お風呂が苦手なので、お風呂が  
好きになりたいです。



## 宜しくお願いします！！